

# Több pontosság.



## optris® CT

Precíz érintés nélküli hőmérsékletmérés

-40-től 900 °C-ig



### TULAJDONSÁGOK

- Világszerte az egyik legkisebb infraérzékelő, 22:1 optikai felbontással
- Robusztus, jól használható érzékelő, hűtés nélkül 180 °C-ig hőálló
- Különálló elektronika könnyen elérhető programozógombokkal és háttérvilágításos LCD kijelzővel
- Választható analóg kimenet: 0/4...20 mA, 0...5 V/0...10 V, K vagy J típusú hőelem
- Opcionális USB, RS485, RS232, CAN, Profibus DP interfészek, relés kimenetek (2 db, optikai leválasztással)

Általános adatok	
Védettség	IP 65 (NEMA-4)
Környezeti hőmérséklet	érzékelőfej: -20...180°C (130°C 2:1 optikával) elektronika: 0...65°C
Tárolási hőmérséklet	érzékelőfej: -40...180°C (130°C 2:1 optikával) elektronika: -40...85°C
Relatív páratartalom	10...95 %, nem-kondenzálódó
Rezgés (érzékelő)	IEC 68-2-6: 3 G, 11...200 Hz, bármely tengely
Ütés (érzékelő)	IEC 68-2-27: 50 G, 11 ms, bármely tengely
Tömeg	érzékelőfej 40 g elektronika 420 g
Villamos adatok	
Kimenetek/analóg	1. csatorna: 0/4...20 mA, 0...5/10 V, J, K hőelem 2. csatorna: érzékelőfej hőmérséklete (-20...180°C 0...5 V vagy 0...10 V-ként), riasztás kimenet
Opcionális:	relé: 2 x 60 V DC/42 V AC <sub>eff</sub> ; 0,4 A; optikai leválasztással
Kimenetek/digitális (opcionális)	USB, RS232, RS485, CAN, Profibus DP
Kimeneti impedancia	mA max. 500Ω (8...36 V DC) mV min. 100 kΩ terhelő impedancia hőelem 20Ω
Bemenetek	programozható funkciójú bemenetek külső emissziós tényező állításhoz, környezeti hőmérséklet kompenzálásához, indítójel (hold funkció visszaállítása)
Kábelhossz	1 m (standard), 3 m, 8 m, 15 m
Áramfelvétel	max. 100 mA
Tápfeszültség	8...36 V DC

Mérési tulajdonságok	
Hőmérséklettartomány (programozó gombokkal vagy szoftverrel állítható)	-40...900°C (20:1) -40...600°C (15:1) -40...600°C (2:1)
Színképtartomány	8...14 μm
Optikai felbontás	22:1 (precíziós üvegoptika) 15:1 (precíziós üvegoptika) 2:1 (sima előlapi üveggel)
CF-lencse (opcionális)	0,6 mm @10 mm (22:1 optikával) 0,8 mm @10 mm (15:1 optikával) 2,5 mm @23 mm (2:1 optikával)
Rendszerpontosság (23 ±5°C környezeti hőmérsékleten)	±1 % vagy ±1°C <sup>1</sup>
Ismétlési pontosság (23 ±5°C környezeti hőmérsékleten)	±0,5 % vagy ±0,5°C <sup>1</sup>
Hőmérsékleti együttható	±0,05 % vagy ±0,05°C/K <sup>1, 2</sup>
Hőmérsékletfelbontás	0,1°C
Válaszidő	150 ms (95 %)
Emissziós tényező (programozó gombokkal vagy szoftverrel állítható)	0.100...1.100
Transzmissziós tényező (programozó gombokkal vagy szoftverrel állítható)	0.100...1.100
Jelfeldolgozás (paraméterállítás programozó gombokkal ill. szoftverrel)	csúcsérték, minimumérték, átlag, kiterjesztett tartás funkció küszöbértékekkel és hiszterézissel
Kalibrálási tanúsítvány	opcionális

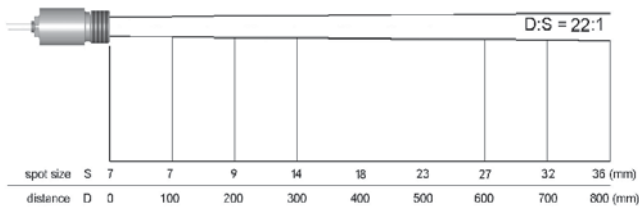
<sup>1</sup> amelyik nagyobb

<sup>2</sup> 0...180°C (130°C 2:1-gyel) érzékelőfej-hőmérsékletnél

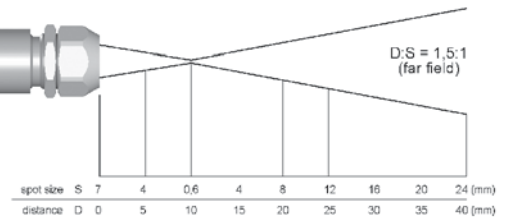
# optris® CT

Optikai adatok

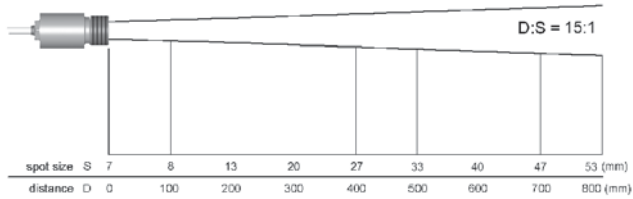
22:1 optika



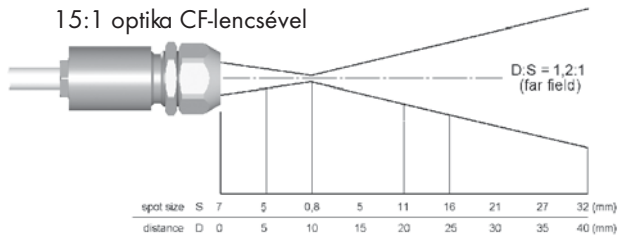
22:1 optika CF-lencsével



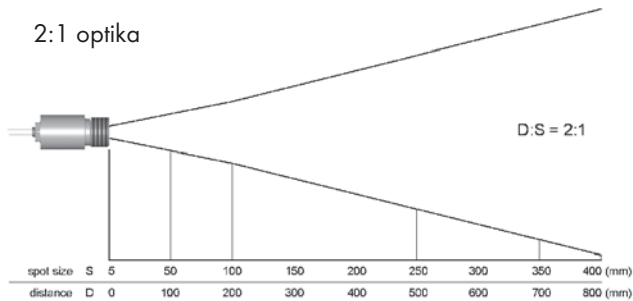
15:1 optika



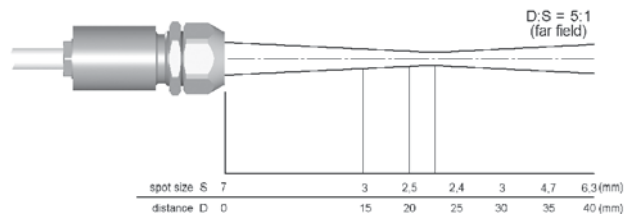
15:1 optika CF-lencsével



2:1 optika

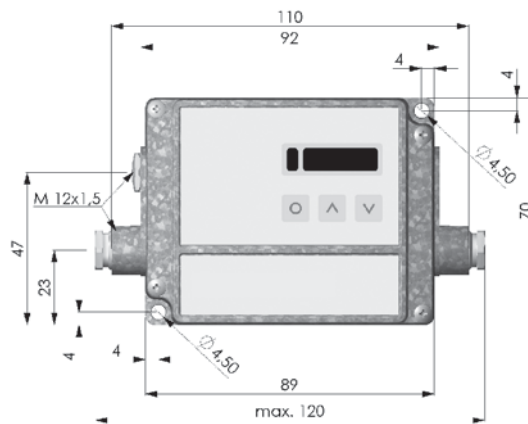
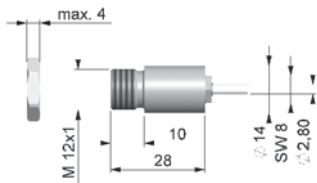


2:1 optika CF-lencsével

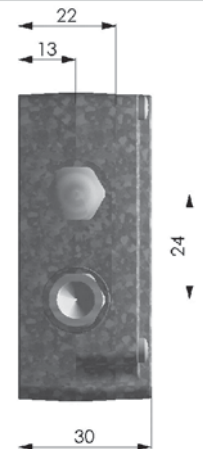


## Méreték

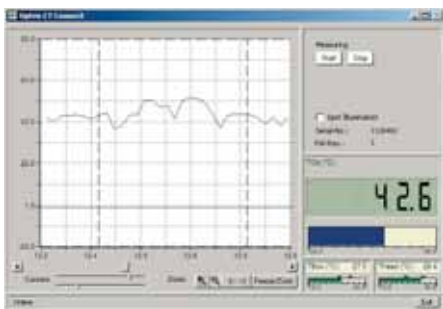
### Érzékel fej



### Elektronika



## CTconnect - szoftver



- érzékelő könnyű beállítása és távfelügyelete
- automatikus adatgyűjtés elemzéshez és dokumentáláshoz
- hőmérsékletgörbék grafikus megjelenítése
- kiterjesztett jelfeldolgozó funkciók beállítása
- analóg és digitális bemenet programozása külső emissziós tényező és környezeti hőmérséklet kompenzációra
- riasztás kimenetek programozása (érezkelő vagy céltárgy hőmérséklete)
- digitális kommunikáció akár 32, hálózatba kötött érezkelővel