

RP+RH SSI

Új... visszajelző LED-ek

Az érzékelőfejbe integrált LED-ek (zöld/piros) az érzékelő beállítása során nyújtanak hasznos információkat az eszköz állapotáról.



Zöld	Piros	Jelentése
BE	KI	Normál üzemmód
BE	BE	Mágnes nem érzékelhető
BE	Villog	Érzékelő nincs szinkronban*
Villog	BE	Beállítási üzemmód

*csak szinkronmérésnél

Szinkron soros interfész (SSI)

Ezek az adók az abszolút szögadók SSI szabványának teljes mértékben megfelelnek. Az érzékelő az út abszolút valós értékét soros bit-folyammá alakítja, melyet a vezérlés által előírt ütemmel szinkronban elküld. A mérési értékeket 24/25/26 bites adatként, az SSI-nek megfelelő bináris-, vagy Gray-kód formában továbbítja. Az adatközlés időpontját és sebességét a vezérlés által szolgáltatott ütem határozza meg.

Az érzékelő terepi beállítása

Az érzékelők gyárilag a rendelésnek megfelelően konfiguráltak. A beállítások azonban egy MTS szervizkészülékkel megváltoztathatók.

PC-programozó R-SSI

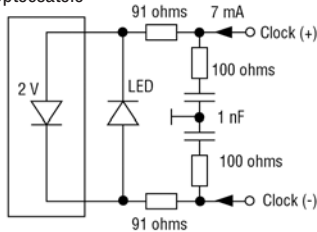
Az érzékelő és egy PC soros portja közötti átalakító. Segítségével és egy MTS-szoftverrel egy Windows PC-n a következő paramétereket állíthatjuk be:

- Adathossz
- Adatformátum
- Felbontás
- Mérés iránya
- Szinkron / aszinkron mérés
- Mérés kezdőpontja
- Riasztási érték hibajelzéshez (mágnes lehúzva)
- Mérési értékek szűrése
- Differenciálmérés: két mágnes közötti távolság mérése
- Sebesség pozíció helyett

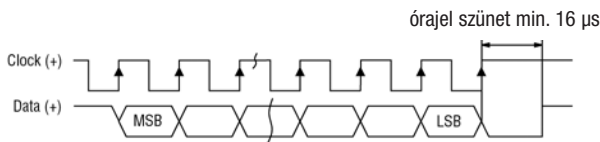
Az „**érzékelőteszt**” funkció lehetővé teszi a telepített érzékelő gyors ellenőrzését. A pozícióértékek egy diagramban jelennek meg.

Érzékelő bemenete

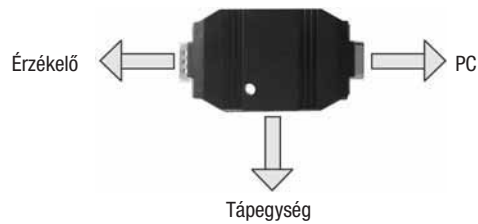
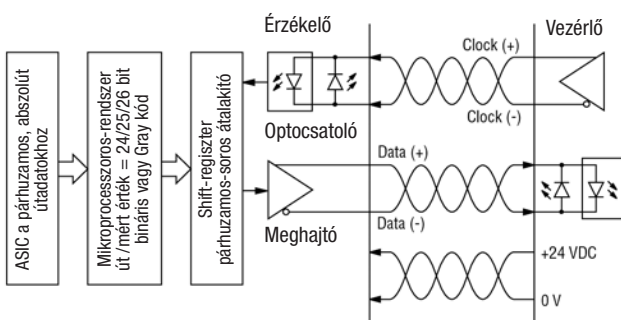
Optocsatoló



Impulzusdiagram

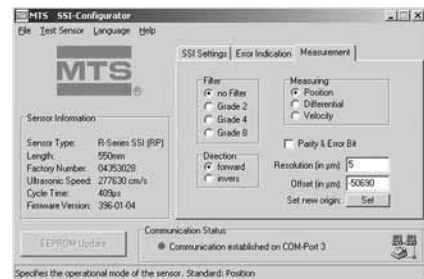


Blokkvázlat



Programozó-készlet, cikkszám 253 135
(mellékelve: tápegység, kábel, szoftver)

Az érzékelő paramétereinek beállítása Windows alatt



RP+RH SSI

Műszaki adatok

Bemenet

Mért érték út
Mérési hossz profil: 25 – 5000 mm, rúd: 50 – 7600 mm

Kimenet

Interfész SSI (szinkronizált soros interfész) – differenciálmeghajtó SSI szabvány szerint (RS 422)
Adatformátum bináris vagy Gray-kód
Adathossz 24/25/26 bit
Mérés sűrűsége

Mérési hossz	300	750	1000	2000	5000 mm
Mérés/sec.	3,7	3,0	2,3	1,2	0,5 kHz

Adatátvitel sebessége 70 kBaud, a kábelhossz függvényében

Hossz	<3	<50	<100	<200	<400m
Baudrate	1,5 MBd	400 kBd	300 kBd	200 kBd	100 kBd

Túlfeszültség védelem 36 VDC-ig

Mérési pontosság

Felbontás 1 µm / 2 µm / 5 µm / 10 µm stb.
Linearitás < ± 0,01% F.S. (min. ±40 µm)
Ismétlési pontosság < ± 0,001% F.S. (min. ±2,5 µm)
Hőmérséklet-egyűtthető < 15 ppm/°C
Hiszterézis < 4 µm

Alkalmazási feltételek

Mágnes sebessége tetszőleges
Üzemi hőmérséklet -40...+75 °C
Páratartalom 90% rel. páratartalom, nincs lecsapódás
Védettség profil: IP65, rúd: IP 67, IP68 a kábelkimenetnél
Ütésállóság 100 g egyszeri ütésre, IEC-szabvány 68-2-27
Rezgésállóság 15g / 10-2000 Hz, IEC-szabvány 68-2-6
Elektromágneses kompatibilitás zavar kibocsátás EN 50081-1 szerint
zavarérzékenységi EN 50082-2 szerint
EN 61000-4-2/3/4/6, szint 3 / 4, kritérium A, CE minősített

Kialakítás, anyagok

Kijelző csatlakozóaljzat melletti LED-ek
Profilos alumínium
Érzékelőfej alumínium
Mérőrúd alumínium
Helyzetadó mágnescsúszka vagy leemelhető U-mágnes
Rudas kivétel alumínium
Érzékelőfej alumínium
Mérőrúd peremmel, karimával nemesacél 1.4301 / AISI 304
– Üzemi nyomás 350 bar, 700 bar-os csúcs
Helyzetadó gyűrű- vagy U-mágnesek

Beépítés

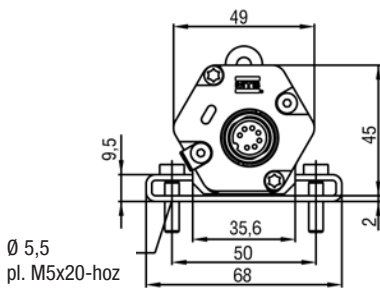
Beépítési helyzet tetszőleges
Profil elcsúsztatható rögzítő elemek, vagy T-horonyba illeszthető M5-ös futóanya
U-mágnes, levehető a mágnes tartóeleme és rögzítőcsavarjai nem mágnesezhető anyagból
Rúd menetes rögzítőperem, M18x1,5 vagy 3/4"-16 UNF-3A, M18-as anya
Helyzetadó tartóelemek és rögzítőcsavarok nem mágnesezhető anyagból (lásd kezelési útmutatót)

Villamos csatlakoztatás

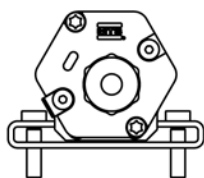
Csatlakoztatás módja 7 pólusú M16-os apás aljzat vagy kábelkimenet
Üzemi feszültség 24 VDC (-15 / +20%)
Polaritásvédelem 30 VDC-ig
Túlfeszültség védettség 36 VDC-ig
Áramfelvétel jellemzően 70 mA
Maradék hullámosság < 1% csúcstól csúcsig
Túlfeszültségállóság 500 V (DC a házra)

RP+RH SSI

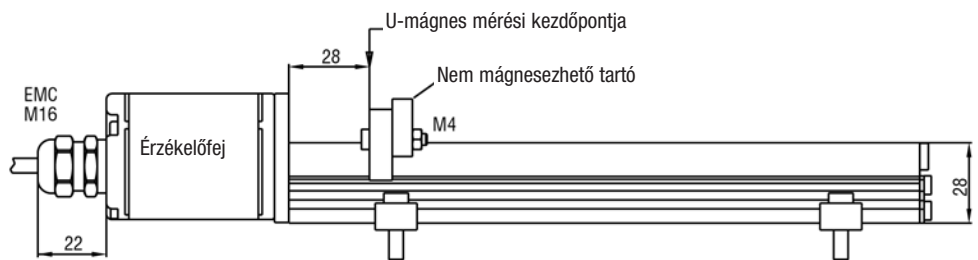
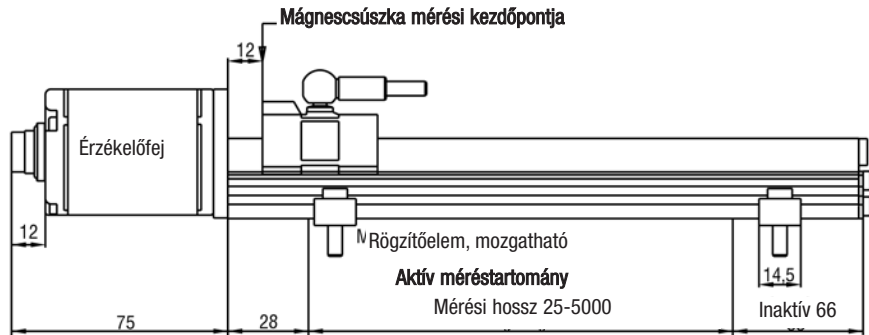
Temposonics-RP



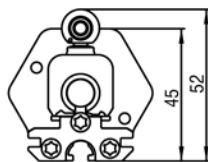
Csatlakozóaljzat D70



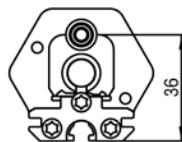
Kábelkimenet P02



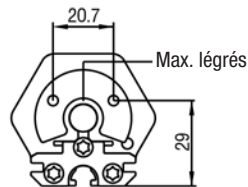
Pozicionáló mágnesek (érzékelővel szállítva)



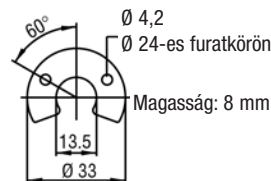
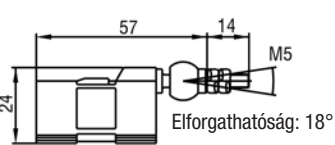
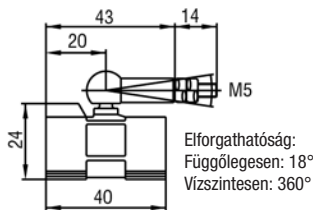
Mágnescsúszka S
Cikkszám: 252 182



Mágnescsúszka V
Cikkszám: 252 184



U-mágnes OD33
Cikkszám: 251 416-2



1. Csatlakozóaljzat D70

7 pólusú M16-os aljzat, apa

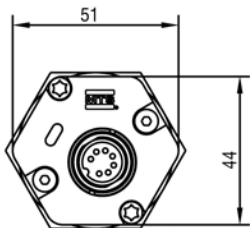
2. Kábelkimenet P02

2 m PUR kábel 3x2x0,14 mm²
Kábel-Ø 7mm
csavart érpár, EMC árnyékolás, 50 mm-es hajlítási sugár rögzített állapotban

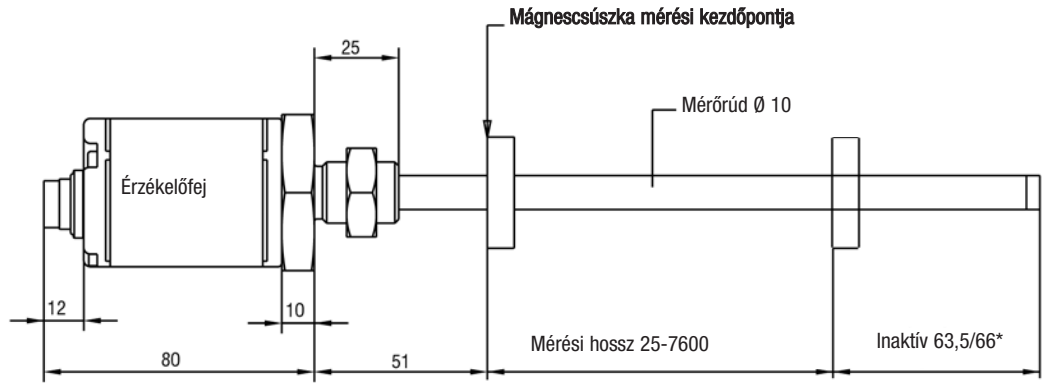
Az összes méret mm-ben

RP+RH SSI

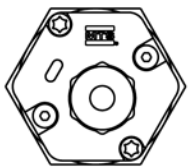
Temposonics-RH



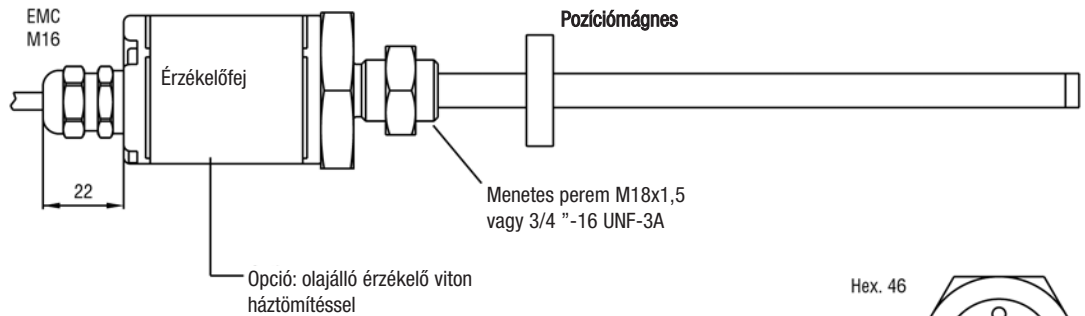
Csatlakozóaljzat D70



* >500 mm mérési hosszánál

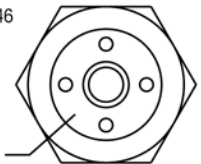


Kábelkimenet P02
(lásd a profilos kivitelnél)

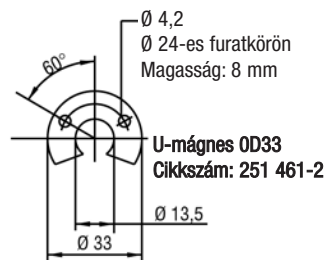
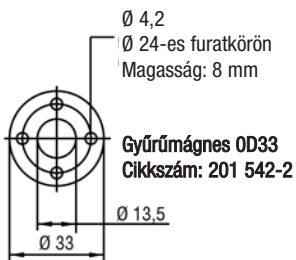


Hex. 46

Gyűrűmágnes



Pozíció mágnesek (külön rendelendő)



Csatlakozó



Érintkező kiosztás az érzékelőn

Láb

1
2
3
4
5
6
7

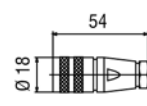
Kábel

szürke
rózsaszín
sárga
zöld
barna
fehér
nem használt

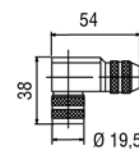
Funkció

adat (-)
adat (+)
órajel (+)
órajel (-)
24 VDC
0 V (föld)

Csatlakozó (ajánlott, külön rendelhető)



7 pólusú, anya, M16 PG9
Cikkszám: ST C0 9131D06 PG9



7 pólusú, 90°-os M16
Cikkszám: ST C0 9131-7
45° -onként állítható

Az összes méret mm-ben

RP+RH SSI

Temposonics

Kivitel

RP - profilos

RH - rudas

Kialakítás

Profilos Temposonics-RP:

S - mágnescsúszka, csukló felül

V - mágnescsúszka, csukló elöl

M - U-mágnes, OD33

Rudas Temposonics-RH:

M - perem M18 x 1,5 (standard)

V - perem M18 x 1,5 (viton háztömítés)

S - perem 3/4" – 16 UNF – 3A

Mérési hossz

Profil – 0025...5000 mm

Rúd – 0025...7600 mm

Alapkivitelek 1000 mm-ig 50 mm-es, 1000 mm felett 250 mm-es lépésközzel

Egyéb hossz méret kérésre

Csatlakozás

D70 – 7 pólusú, M16 apás aljzat

P02 – 2 m PUR kábel szabad kábelvéggel, opció: H01-H10 (1-10 m)

Üzemi feszültség

1 - +24 VDC

Kimenetek

S [1][2][3][4][5][6] = szinkronizált soros interfész

[1] Adathossz:: 1 - 25 Bit • 2 - 24 Bit • 3 - 26 Bit

[2] Kódolás: B - bináris • G - Gray

[3] Felbontás (mm) : 1 - 0,005 • 2 - 0,01 • 3 - 0,05 • 4 - 0,1 • 5 - 0,02 • 6 - 0,002 mm • 8 - 0,001 mm

[4] Kivitel: 1 - Standard

[5][6] Opciók: 00 - mérés/irány előre • 01 - mérés/irány vissza

02 - mérés/irány előre, szinkronizált mérés

05 - mérés/irány előre, bit 25 = riasztás, bit 26 = páros paritás

12 - differenciálmérés

13 - sebességmérés

Profilos kivitelnél a szállítás tartalmazza: érzékelő, pozíciómágnes, 1250 mm-ig 2 rögzítőelem, további 500 mm-enként + 1 rögzítőelem

Rudas kivitelnél a szállítás tartalmazza: érzékelő, anya, (a mágnes külön rendelendő)

Tartozékok a 35. oldaltól